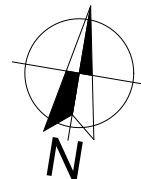
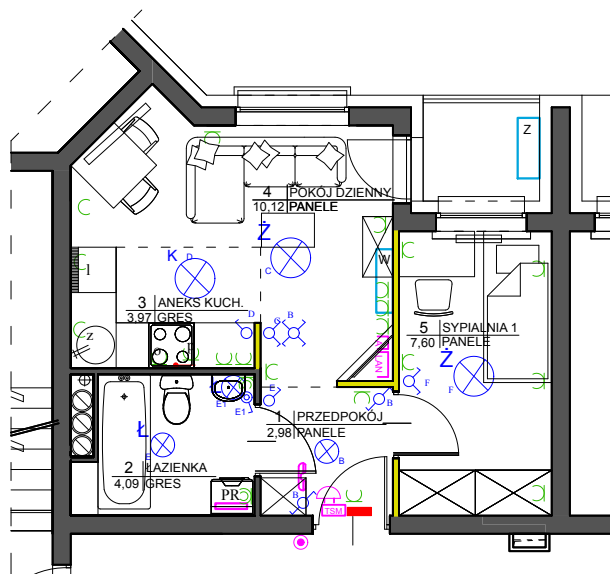
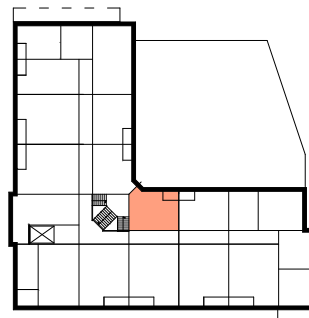


MIESZKANIE NR 3.8

III PIĘTRO, 2 POKOJE
28,76 m² + 2,16 m² - balkon



LOKALIZACJA MIESZKANIA



— ŚCIANY Z MOŻLIWOŚCIĄ ROZBIÓRKI

KSIĄŻĘCA — 24 —



Legnica ul. Franciszkańska-Książęca

1 PRZEDPOKÓJ	2,98
2 ŁAZIENKA	4,09
3 ANEKS KUCHENNY	3,97
4 POKÓJ DZIENNY	10,12
5 SYPIALNIA 1	7,60

POWIERZCHNIA MIESZKANIA - 28,76
BALKON - 2,16

- Z ⊗ wypust na zyrandol
- ⊗ plafoniera łazienkowa
- ⊗ plafoniera sufitowa
- K ⊗ oprawa kuchenna - zwieszak regulowany
- ⊗ oprawa zewnętrzna
- ⊗ wypust silowy kucharki
- ⊗ elektrycznej -puszka silowa p/t h=0,3m
- ⊗ instalacja przyzywowa
- ⊗ łącznik świecznikowy p/t
- ⊗ przełącznik schodowy p/t
- ⊗ przełącznik krzyżowy p/t
- ⊗ przełącznik schodowy podwójny p/t
- ⊗ łącznik pojedynczy p/t
- ⊗ łącznik pojedynczy szczelny p/t
- ⊗ przycisk instalacji przyzywowej p/t
- ⊗ wypust na gniazdo wtykowe szczelne p/t - łazienka
- PR ⊗ wypust na gniazdo wtykowe szczelne p/t - łazienka pralka
- ⊗ wypust na gniazdo wtykowe p/t -pokoje, przedpokój
- ⊗ wypust na gniazdo wtykowe p/t -kuchnia lodówka
- ⊗ wypust na gniazdo wtykowe p/t -kuchnia zmywarka
- p ⊗ wypust na gniazdo wtykowe p/t -kuchnia piekarnik
- o ⊗ wypust na gniazdo wtykowe p/t -kuchnia (okap)
- ⊗ gniazda RTV-SAT h=0,3m
- ⊗ moduł domofonu h=1,4m
- ⊗ gniazda LAN h=0,3m
- ⊗ TM - szafka dwusegmentowa pozioma z polem teletechn. i elektrycznym montowana nad drzwiami np. AMPARO
- ⊗ COMBO HORIZONTAL 4-rzędowa +kseta i akces. telekomunikacyjna skrzynka mieszkaniowa
- Z ⊗ jednostka zewnętrzna klimatyzacji (opcjonalnie)
- W ⊗ jednostka wewnętrzna klimatyzacji (opcjonalnie)
- ⊗ grzejnik pokojowy
- ⊗ grzejnik łazienkowy, drabinkowy

Niniejsze materiały mają charakter poglądowy, a przedmiot zobowiązania dewelopera wynika z umowy oraz zatwierdzonej przez właściwy organ dokumentacji projektowej. Elementy aranżacji mieszkania nie stanowią oferty handlowej.



Deweloper 2 Ritex Development Sp. z o.o. Sp. k.
Gniewomierz 177
59-241 Legnickie Pole

539 520 667
www.ritex-development.pl
biuro@ritex-development.pl