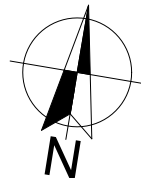


# KSIĄŻĘCA

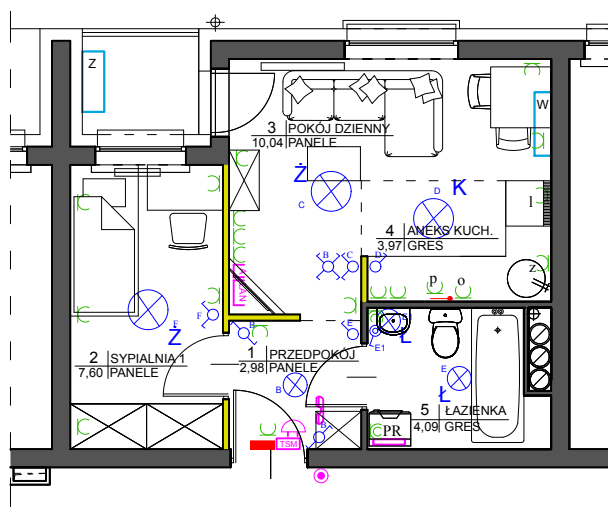
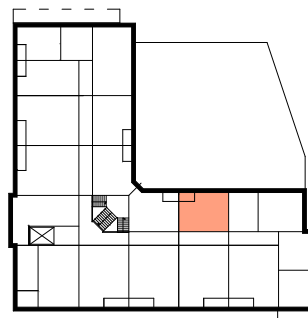
## — 24 —

## MIESZKANIE NR 2.9

II PIĘTRO, 2 POKOJE  
28,68 m<sup>2</sup> + 2,16 m<sup>2</sup> - balkon



### LOKALIZACJA MIESZKANIA



Z	wypust na żyrandol
t	plafoniera łazienkowa
K	plafoniera sufitowa
	oprawa kuchenna - zwieszak regulowany
	oprawa zewnętrzna
	wypust silowy kucharki
	elektrycznej -puszka siłowa p/h=0,3m
	instalacja przyzywowa
	łącznik świecznikowy p/t
	przełącznik schodowy p/t
	przełącznik krzyżowy p/t
	łącznik pojedynczy podwójny p/t
	łącznik pojedynczy p/t
	łącznik pojedynczy szczelny p/t
	przycisk instalacji przyzywowej p/t
	wypust na gniazdo wtykowe szczelne p/t - łazienka
PR	wypust na gniazdo wtykowe szczelne p/t - łazienka pralka
	wypust na gniazdo wtykowe p/t -pokoje, przedpokój
1	wypust na gniazdo wtykowe p/t -kuchnia lodówka
z	wypust na gniazdo wtykowe p/t -kuchnia zmywarka
p	wypust na gniazdo wtykowe p/t -kuchnia piekarnik
o	wypust na gniazdo wtykowe p/t -kuchnia (okap)
	gniazda RTV-SAT h=0,3m
	moduł domofonu h=1,4m
	gniazda LAN h=0,3m
	TM - szafka dwusegmentowa pozioma z polem teletechn. i elektrycznym montowana nad drzwiami np. AMPARO COMBO HORIZONTAL 4-rzędowa +kseta i akces. telekomunikacyjna skrzynka mieszkaniowa
Z	jednostka zewnętrzna klimatyzacji (opcjonalnie)
W	jednostka wewnętrzna klimatyzacji (opcjonalnie)
	grzejnik pokojowy
	grzejnik łazienkowy, drabinkowy

— ŚCIANY Z MOŻLIWOŚCIĄ ROZBIÓRKI



### Legnica ul. Franciszkańska-Książęca

1 PRZEDPOKÓJ	2,98
2 SYPIALNIA 1	7,60
3 POKÓJ DZIENNY	10,04
4 ANEKS KUCHENNY	3,97
5 ŁAZIENKA	4,09

POWIERZCHNIA MIESZKANIA - 28,68  
BALKON - 2,16

Niniejsze materiały mają charakter poglądowy, a przedmiot zobowiązania dewelopera wynika z umowy oraz zatwierdzonej przez właściwy organ dokumentacji projektowej. Elementy aranżacji mieszkania nie stanowią oferty handlowej.