

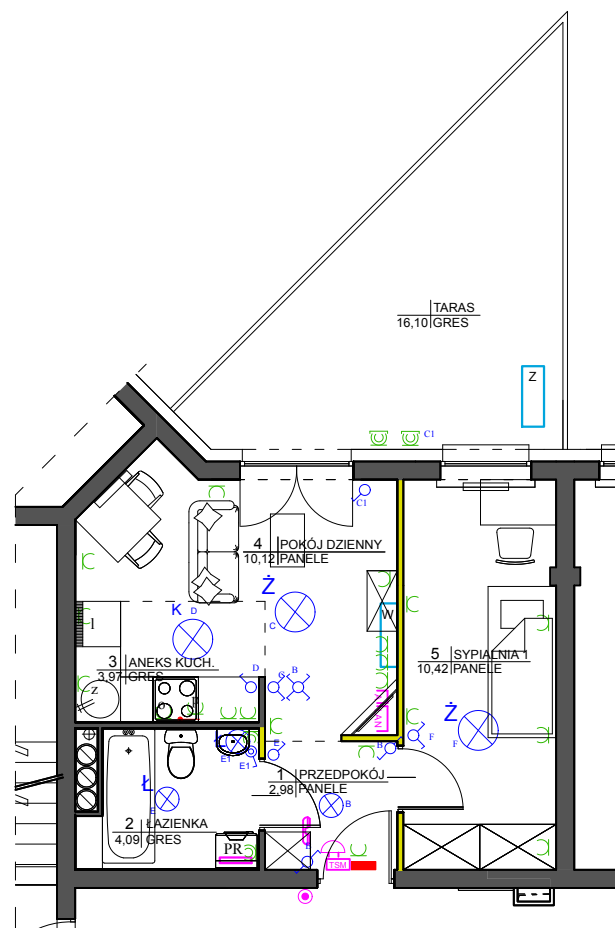
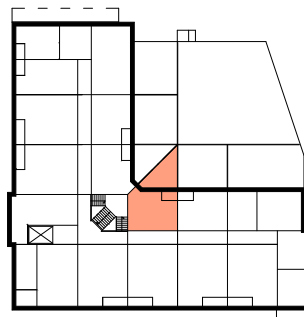
# MIESZKANIE NR 0.8

PARTER, 2 POKOJE

31,58 m<sup>2</sup> + 16,10 m<sup>2</sup> - taras



## LOKALIZACJA MIESZKANIA



— ŚCIANY Z MOŻLIWOŚCIĄ ROZBIÓRKI

Z	wypust na zyrandol
L	plafoniera łazienkowa
L	plafoniera sufitowa
K	oprawa kuchenna - zwieszak regulowany
K	oprawa zewnętrzna
☐	wypust siłowy kucharki
☐	elektrycznej -puszka siłowa p/t h=0,3m
⊕	instalacja przyzywowa
⊕	łącznik świecznikowy p/t
⊕	przełącznik schodowy p/t
⊕	przełącznik krzyżowy p/t
⊕	przełącznik schodowy podwójny p/t
⊕	łącznik pojedynczy p/t
⊕	łącznik pojedynczy szczelny p/t
⊕	przycisk instalacji przyzywowej p/t
⊕	wypust na gniazdo wtykowe szczelne p/t - łazienka
IP65	wypust na gniazdo wtykowe hermet. z klapką min IP65
PR	wypust na gniazdo wtykowe p/t - łazienka pralka
l	wypust na gniazdo wtykowe p/t -pokoje, przedpokój
z	wypust na gniazdo wtykowe p/t -kuchnia lodówka
p	wypust na gniazdo wtykowe p/t -kuchnia zmywarka
o	wypust na gniazdo wtykowe p/t -kuchnia piekarnik
o	wypust na gniazdo wtykowe p/t -kuchnia (okap)
o	gniazda RTV-SAT h=0,3m
o	moduł domofonu h=1,4m
o	gniazda LAN h=0,3m
o	TM - szafka dwusegmentowa pozioma z polem teletechn. i elektrycznym montowana nad drzwiami np. AMPARO
o	COMBO HORIZONTAL 4-rzędowa +kseta i akces.
o	telekomunikacyjna skrzynka mieszkaniowa
Z	jednostka zewnętrzna klimatyzacji (opcjonalnie)
W	jednostka wewnętrzna klimatyzacji (opcjonalnie)
—	grzejnik pokojowy
—	grzejnik łazienkowy, drabinkowy

# KSIĄŻĘCA

## — 24 —

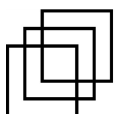


## Legnica ul. Franciszkańska-Książęca

1 PRZEDPOKÓJ	2,98
2 ŁAZIENKA	4,09
3 ANEKS KUCHENNY	3,97
4 POKÓJ DZIENNY	10,12
5 SYPIALNIA 1	10,42

POWIERZCHNIA MIESZKANIA - 31,58  
TARAS - 16,10

Niniejsze materiały mają charakter poglądowy, a przedmiot zobowiązania dewelopera wynika z umowy oraz zatwierdzonej przez właściwy organ dokumentacji projektowej. Elementy aranżacji mieszkania nie stanowią oferty handlowej.



**RITEX**  
DEVELOPMENT

Deweloper 2 Ritex Development Sp. z o.o. Sp. k.  
Gniewomierz 177  
59-241 Legnickie Pole

539 520 667  
www.ritex-development.pl  
biuro@ritex-development.pl