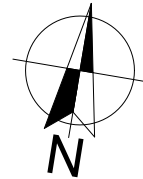


# KSIĄŻĘCA

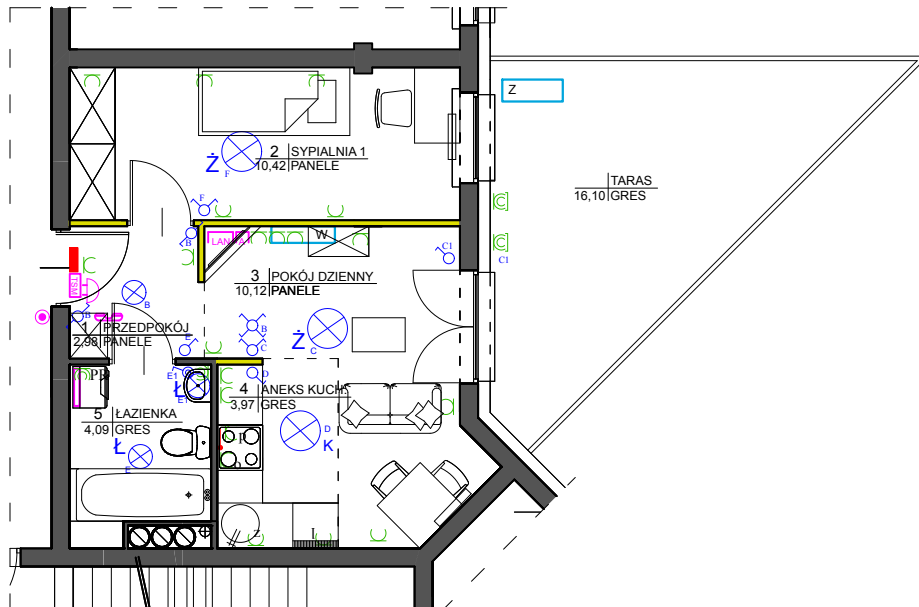
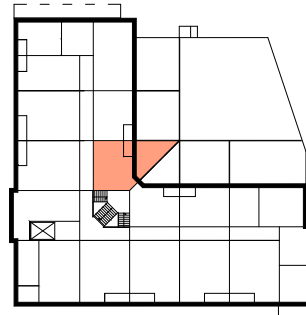
## 24

## MIESZKANIE NR 0.7

PARTER, 2 POKOJE  
31,58 m<sup>2</sup> + 16,10 m<sup>2</sup> - taras



### LOKALIZACJA MIESZKANIA



	wypust na żyrandol
	plafoniera łazienkowa
	plafoniera sufitowa
	oprawa kuchenna - zwieszak regulowany
	oprawa wewnętrzna
	wypust siłowy kucharki
	elektrycznej -puszka siłowa p/t h=0,3m
	instalacja przyzywowa
	łącznik świecznikowy p/t
	przełącznik schodowy p/t
	przełącznik krzyżowy p/t
	przełącznik schodowy podwójny p/t
	łącznik pojedynczy p/t
	łącznik pojedynczy szczelny p/t
	przełącznik instalacji przyzywowej p/t
	wypust na gniazdo wtykowe szczelne p/t - łazienka
	wypust na gniazdo wtykowe hermet. z klapką min IP65
	wypust na gniazdo wtykowe szczelne p/t - łazienka pralka
	wypust na gniazdo wtykowe p/t -pokoje, przedpokój
	wypust na gniazdo wtykowe p/t -kuchnia lodówka
	wypust na gniazdo wtykowe p/t -kuchnia zmywarka
	wypust na gniazdo wtykowe p/t -kuchnia piekarnik
	wypust na gniazdo wtykowe p/t -kuchnia (okap)
	gniazda RTV-SAT h=0,3m
	moduł domofonu h=1,4m
	gniazda LAN h=0,3m
	TM - szafka dwusegmentowa pozioma z polem teletechn. i elektrycznym montowana nad drzwiami np. AMPARO
	COMBO HORIZONTAL 4-rzędowa +kseta i akces.
	telekomunikacyjna skrzynka mieszkaniowa
	Z jednostka zewnętrzna klimatyzacji (opcjonalnie)
	W jednostka wewnętrzna klimatyzacji (opcjonalnie)
	grzejnik pokojowy
	grzejnik łazienkowy, drabinkowy

ŚCIANY Z MOŻLIWOŚCIĄ ROZBIÓRKI



### Legnica ul. Franciszkańska-Książęca

1 PRZEDPOKÓJ	2,98
2 SYPIALNIA 1	10,42
3 POKÓJ DZIENNY	10,12
4 ANEKS KUCHENNY	3,97
5 ŁAZIENKA	4,09

POWIERZCHNIA MIESZKANIA - 31,58  
TARAS - 16,10

Niniejsze materiały mają charakter poglądowy, a przedmiot zobowiązania dewelopera wynika z umowy oraz zatwierdzonej przez właściwy organ dokumentacji projektowej. Elementy aranżacji mieszkania nie stanowią oferty handlowej.



Deweloper 2 Ritex Development Sp. z o.o. Sp. k.  
Gniewomierz 177  
59-241 Legnickie Pole

539 520 667  
www.ritex-development.pl  
biuro@ritex-development.pl