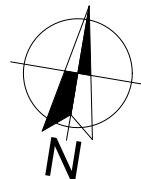


# KSIĄŻĘCA

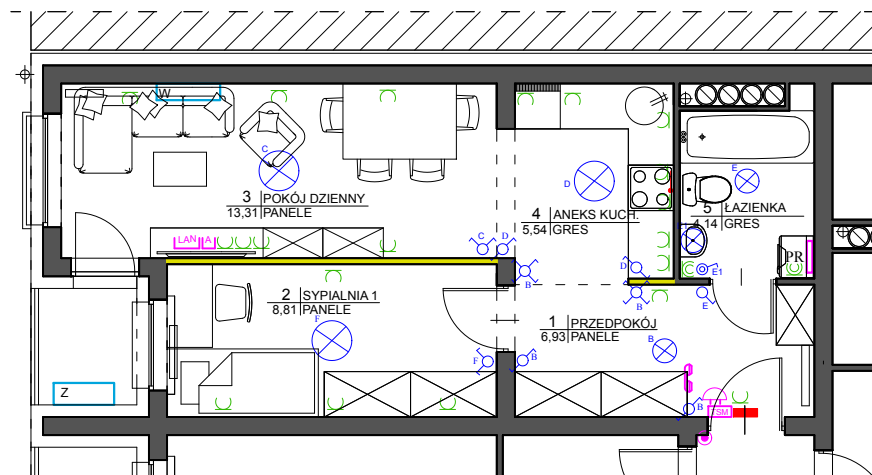
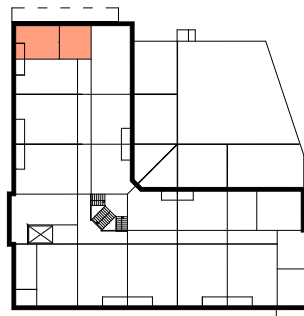
## 24



### MIESZKANIE NR 0.4

PARTER, 2 POKOJE  
38,73 m<sup>2</sup> + 2,16 m<sup>2</sup> - balkon

#### LOKALIZACJA MIESZKANIA



Z	wypust na zyrandol
L	plafoniera łazienkowa
T	plafoniera sufitowa
K	oprawa kuchenna - zwieszak regulowany
	oprawa zewnętrzna
	wypust siłowy kucharki
	elektrycznej -puszka siłowa p/t h=0,3m
	instalacja przyzywowa
	łącznik świecznikowy p/t
	przełącznik schodowy p/t
	przełącznik krzyżowy p/t
	przełącznik schodowy podwójny p/t
	łącznik pojedynczy p/t
	łącznik pojedynczy szczelny p/t
	przycisk instalacji przyzywowej p/t
	wypust na gniazdo wtykowe szczelne p/t - łazienka
PR	wypust na gniazdo wtykowe szczelne p/t - łazienka pralka
	wypust na gniazdo wtykowe p/t -pokoje, przedpokój
L	wypust na gniazdo wtykowe p/t -kuchnia lodówka
Z	wypust na gniazdo wtykowe p/t -kuchnia zmywarka
P	wypust na gniazdo wtykowe p/t -kuchnia piekarnik
O	wypust na gniazdo wtykowe p/t -kuchnia (okap)
	gniazda RTV-SAT h=0,3m
	moduł domofonu h=1,4m
	gniazda LAN h=0,3m
	TM - szafka dwusegmentowa pozioma z polem teletechn. i elektrycznym montowana nad drzwiami np. AMPARO
	COMBO HORIZONTAL 4-rzędowa +kseta i akces.
	telekomunikacyjna skrzynka mieszkaniowa
	Z jednostka zewnętrzna klimatyzacji (opcjonalnie)
	W jednostka wewnętrzna klimatyzacji (opcjonalnie)
	grzejnik pokojowy
	grzejnik łazienkowy, drabinkowy

ŚCIANY Z MOŻLIWOŚCIĄ ROZBIÓRKI



#### Legnica ul. Franciszkańska-Książęca

1 PRZEDPOKÓJ	6,93
2 SYPIALNIA 1	8,81
3 POKÓJ DZIENNY	13,31
4 ANEKS KUCHENNY	5,54
5 ŁAZIENKA	4,14

POWIERZCHNIA MIESZKANIA - 38,73  
BALKON - 2,16

Niniejsze materiały mają charakter poglądowy, a przedmiot zobowiązania dewelopera wynika z umowy oraz zatwierdzonej przez właściwy organ dokumentacji projektowej. Elementy aranżacji mieszkania nie stanowią oferty handlowej.