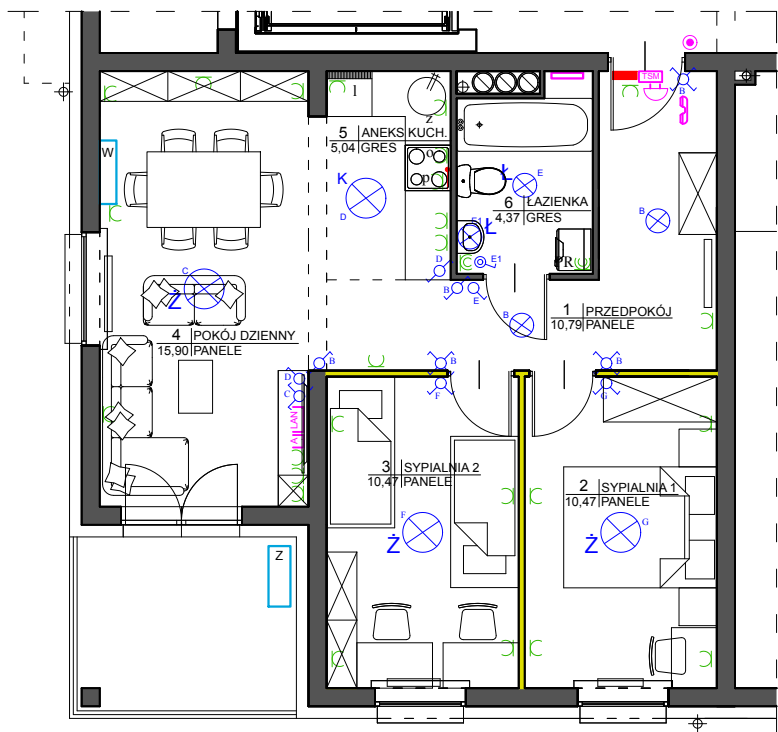
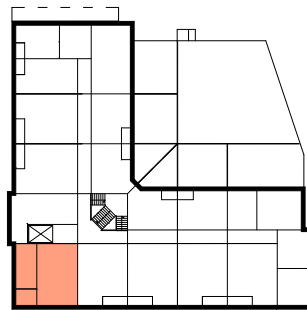


# MIESZKANIE NR 0.16

PARTER, 2 POKOJE  
57,04 m<sup>2</sup> + 6,94 m<sup>2</sup> - balkon



## LOKALIZACJA MIESZKANIA



**ŚCIANY Z MOŻLIWOŚCIĄ ROZBIÓRKI**

# KSIĄŻĘCA — 24 —



## Legnica ul. Franciszkańska-Książęca

1 PRZEDPOKÓJ	10,79
2 SYPIALNIA 1	10,47
3 SYPIALNIA 2	10,47
4 POKÓJ DZIENNY	15,90
5 ANEKS KUCHENNY	5,04
6 ŁAZIENKA	4,37

**POWIERZCHNIA MIESZKANIA - 57,04**  
**BALKON - 6,94**

Z	wypust na zyrandol
t	plafoniera łazienkowa
t	plafoniera sufitowa
K	oprawa kuchenna - zwieszak regulowany
	oprawa zewnętrzna
PR	wypust silowy kucharki
	elektrycznej -puszka siłowa p/t h=0,3m
	instalacja przyzywowa
	łącznik świecznikowy p/t
	przełącznik schodowy p/t
	przełącznik krzyżowy p/t
	przełącznik schodowy podwójny p/t
	łącznik pojedynczy p/t
	łącznik pojedynczy szczelny p/t
	przycisk instalacji przyzywowej p/t
	wypust na gniazdo wtykowe szczelne p/t - łazienka
PR	wypust na gniazdo wtykowe p/t - łazienka pralka
	wypust na gniazdo wtykowe p/t -pokoje, przedpokój
	wypust na gniazdo wtykowe p/t -kuchnia lodówka
Z	wypust na gniazdo wtykowe p/t -kuchnia zmywarka
P	wypust na gniazdo wtykowe p/t -kuchnia piekarnik
O	wypust na gniazdo wtykowe p/t -kuchnia (okap)
	gniazda RTV-SAT h=0,3m
	moduł domofonu h=1,4m
	gniazda LAN h=0,3m
	TM - szafka dwusegmentowa pozioma z polem teletechn. i elektrycznym montowana nad drzwiami np. AMPARO
	COMBO HORIZONTAL 4-rzędowa +kseta i akces.
	telekomunikacyjna skrzynka mieszkaniowa
Z	jednostka zewnętrzna klimatyzacji (opcjonalnie)
W	jednostka wewnętrzna klimatyzacji (opcjonalnie)
	grzejnik pokojowy
	grzejnik łazienkowy, drabinkowy

Niniejsze materiały mają charakter poglądowy, a przedmiot zobowiązania dewelopera wynika z umowy oraz zatwierdzonej przez właściwy organ dokumentacji projektowej. Elementy aranżacji mieszkania nie stanowią oferty handlowej.