

# INWENTARYZACJA BUDOWLANA

## MIESZKANIE NR 12 (WG PROJEKTU - 0.12)

PARTER, 3 POKOJE

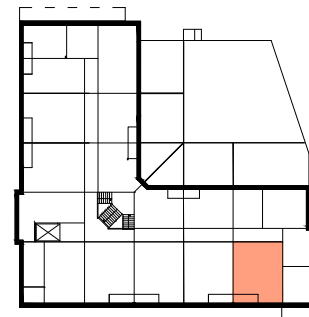
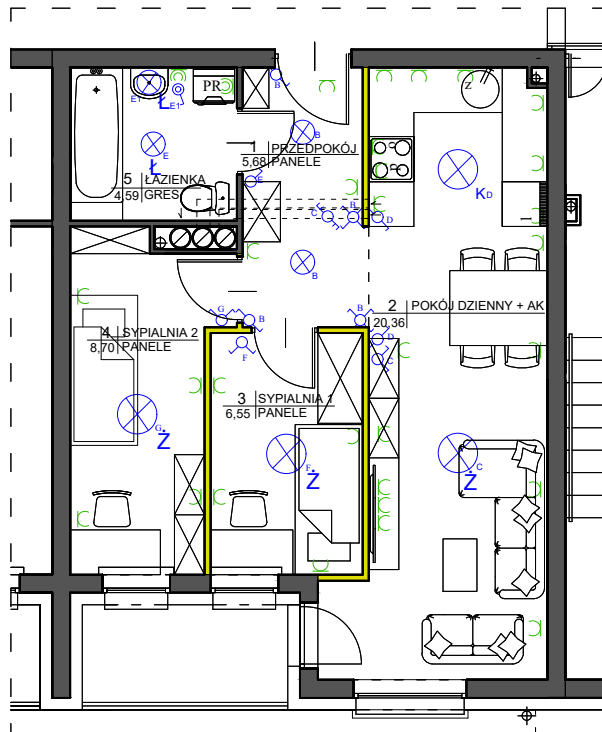
Pow. użytkowa mieszkania = 45,88 m<sup>2</sup>

Pow. przynależna kom. lokatorska KL 0.4 = 2,47 m<sup>2</sup>

Skala: 1:100

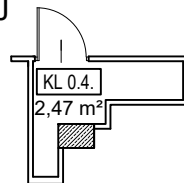
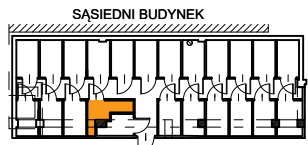


LOKALIZACJA MIESZKANIA



- wypust na żyrandol
- plafoniera łazienkowa
- plafoniera sufitowa
- oprawa kuchenna - zwieszak regulowany
- oprawa zewnętrzna
- wypust siłowy kuchenki
- elektrycznej -puszka siłowa p/t h=0,3m
- instalacja przyzywowa
- łącznik świecznikowy p/t
- przełącznik schodowy p/t
- przełącznik krzyżowy p/t
- przełącznik schodowy podwójny p/t
- łącznik pojedynczy p/t
- łącznik pojedynczy szczelny p/t
- przycisk instalacji przyzywowej p/t
- wypust na gniazdo wtykowe szczelne p/t - łazienka
- wypust na gniazdo wtykowe szczelne p/t - łazienka pralka
- wypust na gniazdo wtykowe p/t -pokoje, przedpokój
- wypust na gniazdo wtykowe p/t -kuchnia lodówka
- wypust na gniazdo wtykowe p/t -kuchnia zmywarka
- wypust na gniazdo wtykowe p/t -kuchnia piekarnik
- wypust na gniazdo wtykowe p/t -kuchnia (okap)
- gniazda RTV-SAT h=0,3m
- moduł domofonu h=1,4m
- gniazda LAN h=0,3m
- TM - szafka dwusegmentowa pozioma z polem teletechn. i elektrycznym montowana nad drzwiami np. AMPARO COMBO HORIZONTAL 4-rzędowa +kseta i akces. telekomunikacyjna skrzynka mieszkaniowa
- Z jednostka zewnętrzna klimatyzacji (opcjonalnie)
  - W jednostka wewnętrzna klimatyzacji (opcjonalnie)
  - grzejnik pokojowy
  - grzejnik łazienkowy, drabinkowy

LOKALIZACJA KOM. LOKATORSKIEJ



ŚCIANY Z MOŻLIWOŚCIĄ ROZBIÓRKI

# KSIĄŻĘCA

## — 24 —



### Legnica ul. Franciszkańska-Książęca

1 PRZEDPOKÓJ	5,68
2 POKÓJ DZIENNY + AK	20,36
3 SYPIALNIA 1	6,55
4 SYPIALNIA 2	8,70
5 ŁAZIENKA	4,59

POWIERZCHNIA MIESZKANIA -	45,88
BALKON	- 3,84
KOM. LOKATORSKA	- 2,47

Potwierdzam zgodność układu i wymiarów lokalu ze stanem faktycznym.